

GE Healthcare



Revolution ACT*

Реализует ваши стремления



*Зарегистрирован в РФ под именем «Томограф компьютерный Revolution ACT с принадлежностями».



Помогает вам
чувствовать себя
БОЛЕЕ УВЕРЕННО
в переходе на новый уровень,
**КЛИНИЧЕСКИ И
ЭКОНОМИЧЕСКИ,**
— в этом и заключаются
интеллектуальные
инновации.

Реализует ваши стремления

Сегодня ветеринарная медицина предлагает новые возможности для роста, и от качества КТ-исследований напрямую зависят ваши достижения. Простой и удобный КТ — это, возможно, самый ценный диагностический инструмент визуализации в ветеринарной медицине.



Взгляните по-новому на возможности КТ*

Revolution ACT — больше, чем просто сканер. Это решение, которое легко поможет вам обеспечить большую диагностическую достоверность, лучший сервис для пациентов и в то же время управление финансовыми показателями. Все революции с чего-то начинаются. Наша революция началась с системы Revolution CT, которая с самого начала создавалась как передовое решение, нацеленное на будущее компьютерной томографии. Revolution ACT наследует многие технологии системы Revolution CT, такие как усовершенствованная конструкция детектора Clarity и новый пользовательский интерфейс.

Мы с вами на протяжении всего пути

При поддержке образовательных, тренинговых и сервисных услуг GE Healthcare вы можете предложить врачам и пациентам наиболее привлекательные и эффективные КТ-услуги, которые помогут вам стать более востребованными для пациентов.

*Revolution ACT разработан для диагностики пациентов-людей. Отдельные клинические испытания на животных не проводились.

Расширьте портфель услуг, эффективно управляя расходами

Предоставляйте КТ-услуги выдающегося качества, эффективно контролируя издержки вашей клиники. Revolution ACT позволит вам привлечь больше пациентов, удовлетворив широкий спектр их клинических потребностей.

Разработан для снижения эксплуатационных расходов

Revolution ACT — надежная платформа с компактной геометрией (**площадь размещения 10,1 м²**), которая на 51% легче, чем системы предыдущего поколения, и обладает меньшим энергопотреблением. Все эти преимущества значительно облегчают размещение и установку системы.

Готов, когда вам это необходимо

Инновационная система энергосбережения позволит вам быть всегда готовым к работе. Интеллектуальный рабочий процесс со множеством автоматизированных инструментов поможет вам достичь эффективности и большего пациентопотока.

Мы всегда готовы прийти на помощь

Компания GE оказывает всестороннюю поддержку своим пользователям: разнообразные варианты клинического обучения, удаленная сервисная онлайн-диагностика, а также поддержка выездных сервисных специалистов GE Healthcare. Благодаря нашим оперативным цепям поставок и наличию локального склада запчастей в Москве мы можем гарантировать, что в случае необходимости для вас будут легко доступны высококачественные запасные части.

Расширьте свои клинические возможности

Система Revolution ACT **проста в использовании** и предоставляет все необходимые инструменты для рутинной клинической практики, включая сосудистые исследования и перфузию. Исследования продвинутого уровня станут проще благодаря функциям Smart Prep¹ и автоматическому старту сканирования при достижении необходимого уровня контрастного усиления (Dynamic transition), а также таким клиническим приложениям, как AutoBone Xpress² и Vessel IQ³.

Очень компактный
Площадь размещения

10,1
м²

НА
47%
СНИЖЕННОЕ
ЭНЕРГОПОТРЕБЛЕНИЕ



СИСТЕМА
НА
51%
ЛЕГЧЕ*

*По сравнению с предыдущим поколением, согласно данным GE.



Мы хотим сделать диагностику более информативной

Пациенты рассчитывают на вас. Положитесь на Revolution ACT, и он поможет улучшить ваши клинические возможности. Система специально разработана, чтобы обеспечить постоянство и скорость в достижении результатов высокого качества с низкой лучевой нагрузкой.

Оказывайте более качественную помощь пациентам

Новая панельная конструкция детектора Clarity обеспечивает пространственное разрешение 18 п.л./см, позволяя вам увидеть больше. Система сбора данных с детектора аналогична той, что используется в системе премиум-класса Revolution CT, и улучшает отношение сигнал-шум на 20%, обеспечивая лучшее качество изображения.

Обеспечьте клинически достоверные результаты

Такие технологии, как Ultra Kernel⁴ и субмиллиметровая визуализация, позволяют получать изображения с **высоким разрешением**, на которых детально и четко различимы анатомические структуры.

Управляйте лучевой нагрузкой

Заботьтесь о ваших пациентах благодаря методу снижения лучевой нагрузки ASiR⁵ — технология итеративной реконструкции, которая позволяет снижать дозу до 40% без потери качества изображения. Опция Smart Dose⁵ предоставляет вам доступ к целому комплексу технологий снижения дозы для широкого круга пациентов.

**СНИЖЕНИЕ
ШУМА**

на **20%** для
лучшего качества
изображения**

Пространственное
разрешение

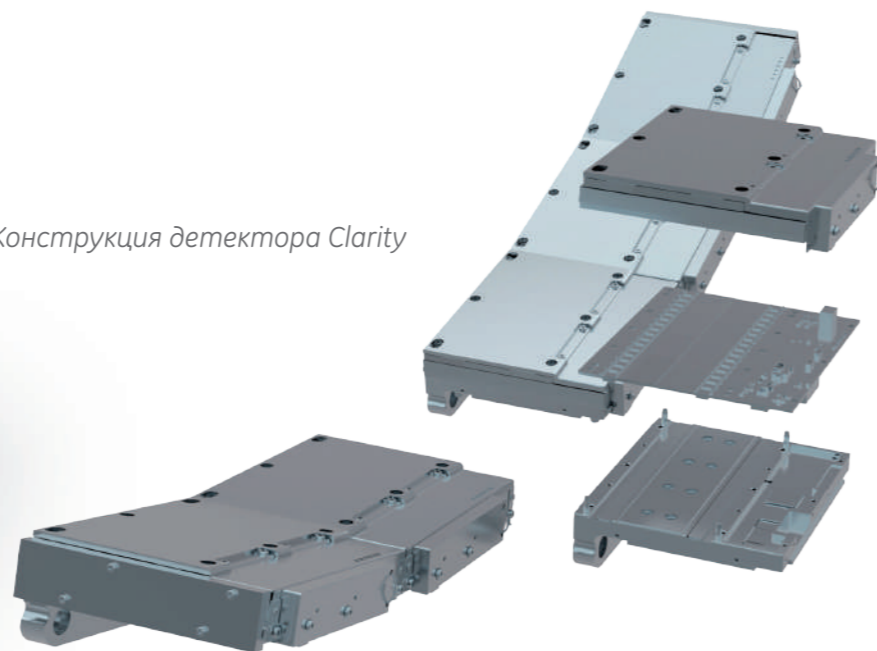
18
п.л./см

*Опция доступна в соответствующей конфигурации продукта
**По сравнению с предыдущей системой сбора данных

Технологии, которые работают для вас



Конструкция детектора Clarity



Разработанный с учетом ваших потребностей, Revolution ACT помогает повысить стандарты обслуживания пациентов, обеспечивая новый уровень качества изображений, безопасности пациентов и экономической эффективности вашего учреждения. В основе этих достижений лежит множество интегрированных высококлассных разработок.

Улучшенная цепь визуализации

Детектор Clarity

Прорывная разработка компании GE — **сегментированная, фокально-ориентированная конструкция детектора Clarity**, которая значительно улучшает качество визуализации. Эта инновационная технология была впервые в индустрии представлена в системе премиум-класса Revolution CT.

Улучшенное пространственное разрешение

Детектор Clarity обеспечивает **пространственное разрешение — 18 п.л./см**, что позволяет получать изображения высокого качества и надежно визуализировать анатомию в 3D.

Снижение шума до 20%

Интегрированная конструкция детектора, в основе которой лежат современные чипсеты и система сбора данных, аналогичная той, что используется в системе премиум-класса Revolution CT — для **снижения шума** и достижения высокого соотношения сигнал/шум, то есть для значительного улучшения качества изображений.

Энергосберегающая конструкция

Компактная и энергоэффективная конструкция: каждый детекторный канал потребляет всего лишь 2 мВт. В детекторе реализовано **интеллектуальное управление температурным режимом**, поэтому подготовка к сканированию занимает всего несколько минут.

Ultra Kernel

Адаптивная корректировка уровня усиления (AELA) улучшает **пространственное разрешение**, сохраняя при этом стандартное отклонение пиксельного шума. Это способствует улучшению визуализации небольших анатомических структур с высоким контрастом.

Реконструкция с перекрытием*

Более высокая плотность выборки обеспечивает лучшее представление исходного сигнала. Результат — улучшение качества изображения и достоверная визуализация. В алгоритме, разработанном компанией GE для реконструкции сопряженного конического пучка, сопряженные ряды проекций на этапе обратного проецирования рассматриваются совместно и обеспечивают **улучшенную визуализацию** по оси Z. Функция 32-срезовой реконструкции с перекрытием позволяет получить 32 среза за оборот в режиме аксиального сканирования.

*Опция доступна в соответствующей конфигурации продукта

Повысьте эффективность своей работы

Колесо прогресса не перестает вращаться. Превосходные клинические результаты, изображения исключительной четкости, оптимизированный рабочий процесс и высокая производительность — все это подвластно вам.

Консоль оператора

Разработчики GE, вдохновленные системой премиум-класса Revolution CT, создали простую в освоении и использовании консоль Revolution ACT, позволяющую **совершать на 79% меньше кликов***. Современный и эргономичный дизайн консоли создавался с учетом предпочтений широкого круга рентгенологов и рентгенолаборантов.

Автоматическое описание исследования

Это приложение предлагает заранее запрограммированные в настройках протокола общие типы описаний исследований. Описание исследования автоматически привязывается к выбранному исследованию, что уменьшает время настройки сканирования и количество шагов, которые необходимо произвести вручную.

SmartPlan

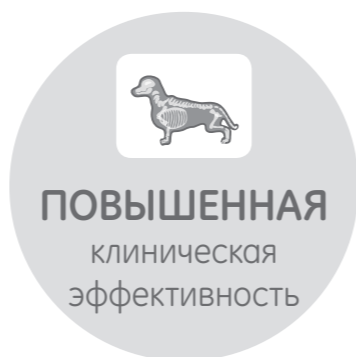
Эта опция позволяет упростить настройку сканирования, **распознавая анатомические структуры и помогая пользователям настраивать** локализацию исследования. Среди предустановленных настроек SmartPlan есть различные анатомические структуры, включая голову, грудь, живот и таз. Опцию SmartPlan можно включить с помощью управления протоколами.

Улучшение качества изображения IQ Enhance

Этот усовершенствованный алгоритм обеспечивает увеличение спирального пича до 3-х раз при сохранении того же качества изображения, как и при стандартном исследовании. Ускорение процедуры позволяет пациентам дышать свободнее за счёт более коротких задержек дыхания.

DMPR (Прямое мультипланарное преобразование)

Позволяет проводить прямое мультипланарное преобразование в режиме реального времени. DMPR уменьшает время обработки и количество действий, совершаемых вручную, а также упрощает расширенную обработку. Включает 10 наборов проспективных множественных реконструкций.



НА **79%**
МЕНЬШЕ
КЛИКОВ*



*По сравнению с предыдущим поколением

Базовые и продвинутые приложения

Volume Viewer⁶

Используйте преимущества Volume Viewer для превращения **3D-визуализации** в рутинное исследование. Получите дополнительную информацию о пространственных взаимосвязях различных структур, используя многообъектный объемный рендеринг, мультипланарное преобразование и проекции максимальной и минимальной интенсивности (MIP / min-MIP).

Навигация и «пролёт»

Используйте **виртуальную эндоскопию** для визуализации внутрипросветных структур, таких как дыхательные пути, синусы или сосудистые структуры. Виртуальный «пролётный» режим позволяет вам динамически просматривать изображения.

SmartPrep с динамическим переходом

SmartPrep позволяет проводить мониторинг контрастного усиления в интересующей области с помощью низкодозового сканирования. Динамический переход обеспечивает **автоматический** переход от фазы мониторинга к фазе сканирования*.

Сосудистая визуализация и обработка

Позволяет проводить расширенный анализ сосудистых функций путем **автоматического определения осевой линии сосуда и отслеживания** нескольких сосудов. Вы также можете просматривать косые сечения сосудов и вращать изображения под различными углами, чтобы более четко визуализировать сосудистые повреждения.

КТ-колонография

Позволяет проводить быстрые, точные, неинвазивные исследования толстой кишки. Исследования, выполненные в положении пациента на животе и спине, могут просматриваться одновременно и синхронизируются при просмотре. Вы также можете использовать для быстрого анализа трехмерное эндоскопическое изображение слизистой, имитирующее изображение, получаемое при оптической колоноскопии. Инструменты маркировки изменений используются для оценки их локализации по кишке и расстояния от начала трассы и перехода в режим анализа. В данном режиме доступно специализированное отображение срезов на уровне изменений, в которых удобно измерить размеры и оценить плотностные характеристики находки.

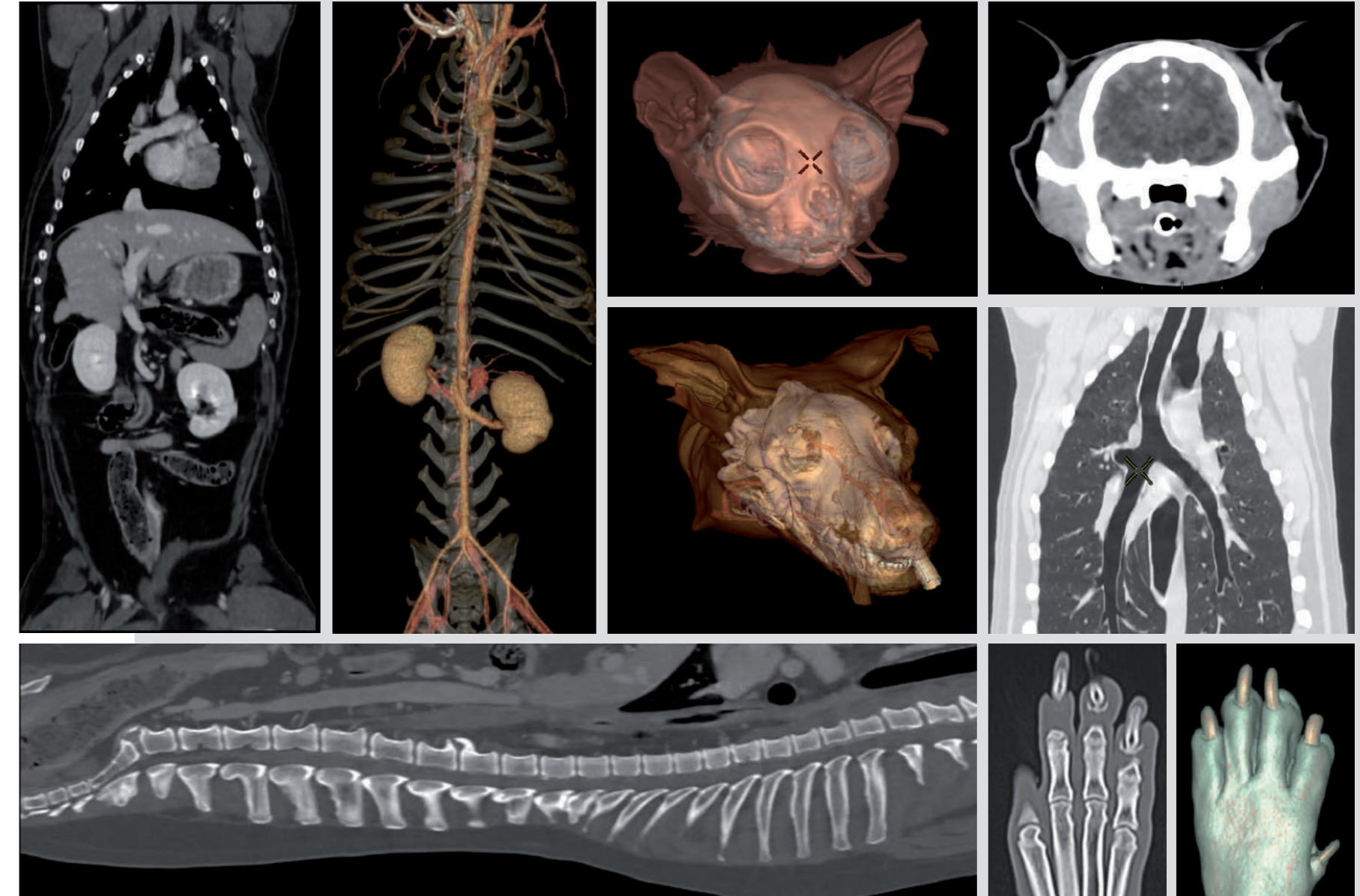
Усовершенствованная визуализация благодаря

AW VolumeShare 7^{7**}

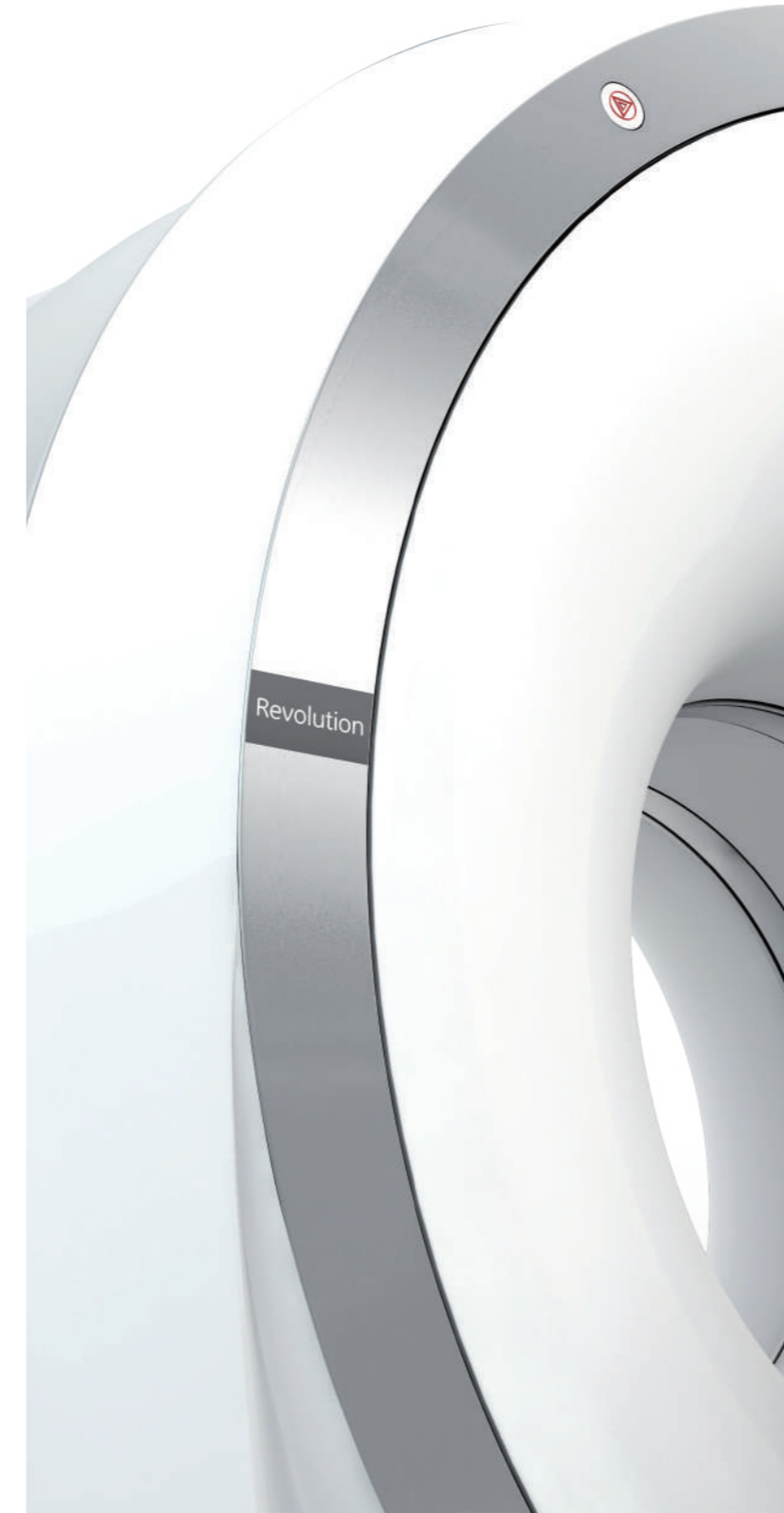
Рабочая станция AW VolumeShare 7 предоставляет вам **широкие возможности**, направленные на увеличение диагностической достоверности, снижение эксплуатационных расходов и улучшение производительности вашего учреждения.

*Revolution ACT разработан для диагностики пациентов-людей. Отдельные клинические испытания на животных не проводились.

**Опция доступна в выбранных конфигурациях продукта.



Клиническое совершенство каждый день



Каковы ваши стремления?

Подводя итог, с уверенностью можно сказать, что Revolution ACT помогает вам обеспечить более качественное обслуживание большему числу пациентов доступным способом.

Revolution ACT разработан, чтобы вам не пришлось выбирать между качеством и доступностью.

Revolution ACT способствует быстрому возврату ваших инвестиций, открывая двери множеству современных технологий; более информативный диагноз с более высоким качеством изображения и широким спектром клинических применений; а также ориентированный на пациента рабочий процесс.

С тех пор, как в 1976 году врачи начали проводить КТ-исследования на оборудовании GE, немногие компании могут похвастаться схожим набором преимуществ, направленных на то, чтобы помочь медицинским работникам лучше обследовать пациентов и делать это более экономически эффективно.

Ваша репутация зависит от правильного выбора. Наша задача — помочь вам сделать этот выбор.

- ¹ Программный пакет для сканирования на оптических или электронных носителях
- ² Программный пакет для сегментации костных структур на оптических или электронных носителях
- ³ Программный пакет для сосудистой визуализации на оптических или электронных носителях
- ⁴ Программный пакет для визуализации полученных данных на оптических или электронных носителях
- ⁵ Программное обеспечение для снижения лучевой нагрузки на оптических или электронных носителях
- ⁶ Программный пакет трехмерной визуализации на оптических или электронных носителях
- ⁷ Рабочие станции для работы с функциональными изображениями

О компании GE Healthcare

GE Healthcare работает в России/СНГ более 30 лет. Полный портфель продуктов и услуг компании позволяет обеспечивать значительную часть потребностей местного рынка в сложном медицинском оборудовании. В Москве функционирует собственный тренинг-центр компании «GE Healthcare Academy», который предлагает современные управленческие решения для руководителей здравоохранения, клиническое обучение работе на диагностическом оборудовании компании, тренинги и семинары в области систем электронного здравоохранения и программы, направленные на повышение удовлетворенности пациентов. Стратегия GE Healthcare направлена на расширение присутствия во всех регионах России/СНГ для поддержки приоритетных задач здравоохранения — повышения качества и доступности медицинского обслуживания и снижения смертности.

Более подробную информацию можно получить на сайте www.gehealthcare.ru

Контактная информация:

GE Healthcare Россия и СНГ

Бизнес-центр «Башня на Набережной», Москва-Сити
123112, г. Москва, Пресненская набережная, д. 10С,
Тел.: +7 495 739 69 31, факс: +7 495 739 69 32

Сервисный центр

Тел.: +7 800 333 69 67
(бесплатный номер для звонков из регионов России)

Офисы GE Healthcare в России

GE Healthcare в г. Санкт-Петербург

Бизнес-центр «Сенатор»
197101, г. Санкт-Петербург, ул. Чапаева, д. 15
Тел.: +7 812 385 41 26, факс: +7 812 385 41 63

GE Healthcare в г. Новосибирск

Бизнес-центр «Гринвич»
630132, г. Новосибирск,
ул. Красноярская, д. 35, офис 810 и 1606
Тел.: +7 383 328 08 51, факс: +7 383 328 08 51

Офисы GE Healthcare в Казахстане

Бизнес-центр «Башня Астана»
010000, г. Астана, м-р «Самал», д. 12, 3 этаж
Тел.: +7 717 279 63 00, факс: +7 717 259 14 13

Бизнес-центр «Алатау Гранд»
050040, г. Алматы, ул. Тимирязева, д. 28 В, 3 этаж
Тел.: +7 727 232 11 20, факс: +7 727 232 11 21

Сервисный центр

Тел.: +7 727 321 13 49, +7 727 321 13 54

www.gehealthcare.ru

© Компания General Electric, 2019. Все права защищены.

Компания General Electric оставляет за собой право вносить изменения в приведенные здесь характеристики и функции, а также снять продукт с производства в любое время без уведомления или обязательств.

GE, монограмма GE и imagination at work являются товарными знаками компании General Electric.

JB63621RUa